

Преобразователь давления измерительный и преобразователь давления измерительный дифференциальный, настраиваемый, калибруемый, с переключением между несколькими диапазонами и активным выходом, компактное исполнение, серия Thor I, вкл. соединительный комплект



**Высококачественный датчик для систем отопления, вентиляции и кондиционирования воздуха, точность 3% относительной влажности**

Калибруемые компактные датчики с восьмью переключаемыми диапазонами измерения и опционально с дисплеем (восемь устройств в одном) PREMASGARD® 1000 (серия) служат для измерения избыточного давления, разрежения и разности давлений в воздухе. Пьезорезистивный измерительный элемент гарантирует высокую достоверность и точность. Датчики оснащаются кнопкой ручной коррекции нуля и находят применение в стерильных помещениях, в медицинской технике, в производстве фильтров, в вентиляционных каналах и каналах систем кондиционирования воздуха, камерах для окраски распылением, кухонных помещениях, для контроля фильтрующих устройств и измерения уровня наполнения, для управления частотными преобразователями. Измеряемой средой является воздух (без конденсата) или газообразные, неагрессивные и негорючие вещества. Датчики PREMASGARD® 1000 (серия) имеют восемь настраиваемых диапазонов измерения, что позволяет свести к минимуму количество типов изделий и площади, потребные для хранения на складе, расширяя при этом область применения. С ними поставляется комплект соединительных деталей ASD-06 (соединительный шланг длиной 2 м, два пластиковых присоединительных штуцера, винты).

**PREMASGARD® 1000**  
Компактное исполнение (Thor I)

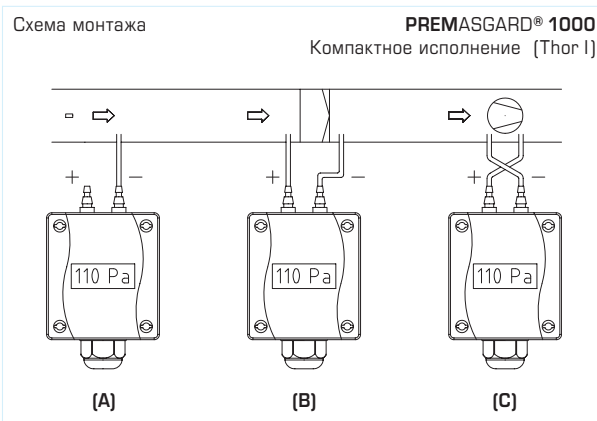


**ТЕХНИЧЕСКИЕ ДАННЫЕ:**

- Напряжение питания: ..... 24 В переменного / постоянного тока для выхода 0 - 10 В;  
15-36 В постоянного тока для выхода 4...20 мА (зависит от нагрузки)
- Диапазон измерения: ..... **переключение между 8 диапазонами**, см. таблицу
- Выходной сигнал: ..... 0 - 10 В или 4...20 мА
- Эл. подключение: ..... по двух- или трехпроводной схеме
- Температура среды: ..... 0... + 50 °С
- Подвод давления: ..... 4 / 6 x 11 мм (шланги Ø = 4 / 6 мм), металлические штуцеры
- Тип давления: ..... дифференциальное
- Среда: ..... чистый воздух, неагрессивные негорючие газы
- Погрешность: ..... **± 3% значения для верхнего предела** (при 20 °С)
- Смещение нуля: ..... макс. + 2,5% значения для верхнего предела (если выход - напряжение)
- Избыточное / недостаточное давление: ..... макс. 5х диапазона измерения
- Долговременная стабильность: ..... ± 1% в год; диапазоны 25, 50, 100 Па: 1 Па
- Фильтрация сигнала: ..... 1 с
- Гистерезис: ..... 0,3% значения для верхнего предела
- Детали, соприкасающиеся со средой: ..... никелированная латунь, нейлон, полиуретан, силикон
- Температурный дрейф: ..... ± 2,5% значения для верхнего предела на 10 К
- Потребляемый ток: ..... < 20 мА
- Нелинейность: ..... ± 2,5% значения для верхнего предела
- Корпус: ..... пластик, полиамид, 30% усиление стеклянными шариками, с быстрозаворачиваемыми винтами, цвет чистый белый (аналогичен RAL9010)
- Размеры: ..... 72 x 64 x 39,4 мм (Thor I)
- Эл. подключение: ..... 0,14 - 1,5 мм², по винтовому зажимам
- Присоединение кабеля: ..... М 16, с разгрузкой натяжения
- Относительная влажность воздуха: ..... < 95%, без конденсата
- Класс защиты: ..... III (согласно EN 60730)
- Степень защиты: ..... IP65 (согласно EN 60529)
- Нормы: ..... соответствие CE-нормам, электромагнитная совместимость согласно EN 61326 + A1 + A2, директива 2004 / 108 / EC
- Комплектация: ..... дисплей (опционально)
- ПРИНАДЛЕЖНОСТИ: ..... вкл. соединительный комплект **ASD-06** (прямой нипель) (содержится в комплекте поставки) соединительный нипель **ASD - 07** (угол 90°) выпуск давления через **DAL-1**, для потолочного или настенного монтажа (напр., в чистых помещениях)

**ВИДЫ КОНТРОЛЯ ДАВЛЕНИЯ:**

- (A)** Контроль пониженного давления: ..... P1 (+) не присоединен, открыт для атмосферного воздуха  
P2 (-) присоединен к каналу
  - (B)** Контроль фильтра: ..... P1 (+) включен перед фильтром  
P2 (-) включен после фильтра
  - (C)** Контроль вентилятора: ..... P1 (+) включен после вентилятора  
P2 (-) включен перед вентилятором
- Присоединительные патрубки для давления обозначены на реле давления как P1 (+) – высокое давление и P2 (-) – низкое давление.





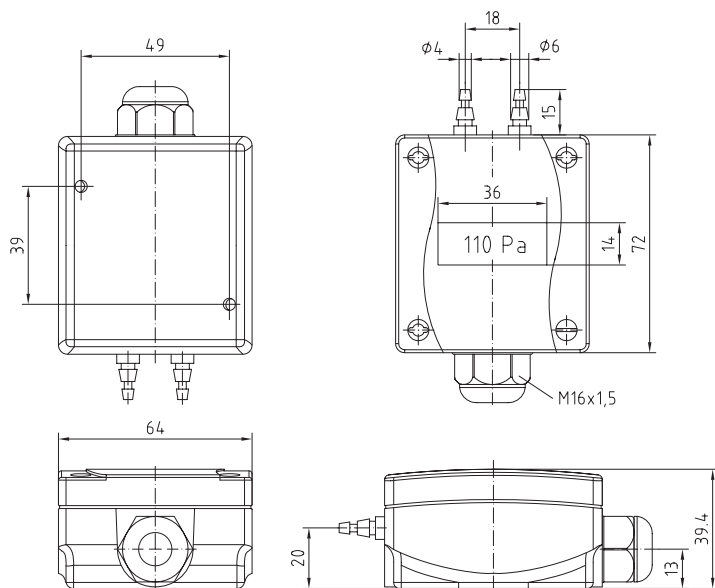
S+S REGELTECHNIK

Габаритный чертеж

**PREMASGARD® 1000**

Компактное исполнение (Thor I)

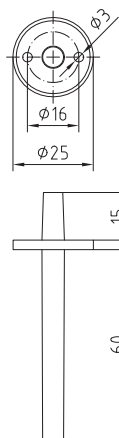
**PREMASGARD® 1000**  
Компактное исполнение  
(Thor I)  
с дисплеем



Габаритный чертеж

**ASD-06**

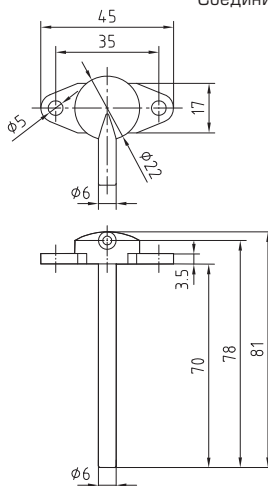
Комплект соединительных деталей



Габаритный чертеж

**ASD-07**

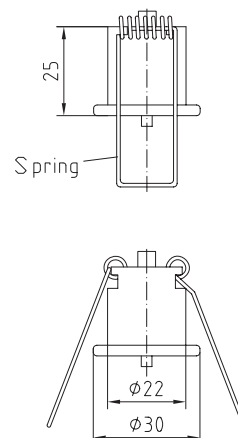
Соединительный нипель



Габаритный чертеж

**DAL-1**

Клапан выпуска давления



**ASD-06**  
Комплект соединительных деталей



**ASD-07**  
Соединительный нипель



**DAL-1**  
Клапан выпуска давления



Преобразователь давления измерительный и преобразователь давления измерительный дифференциальный, настраиваемый, калибруемый, с переключением между несколькими диапазонами и активным выходом, компактное исполнение, серия Thor I, вкл. соединительный комплект

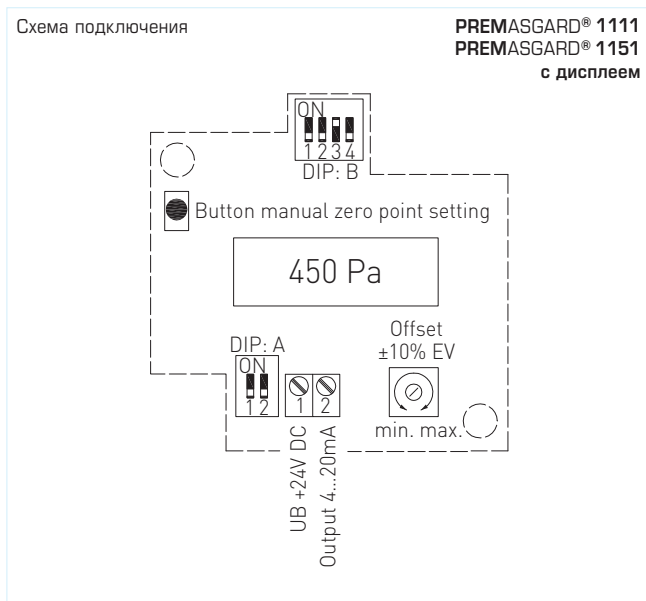
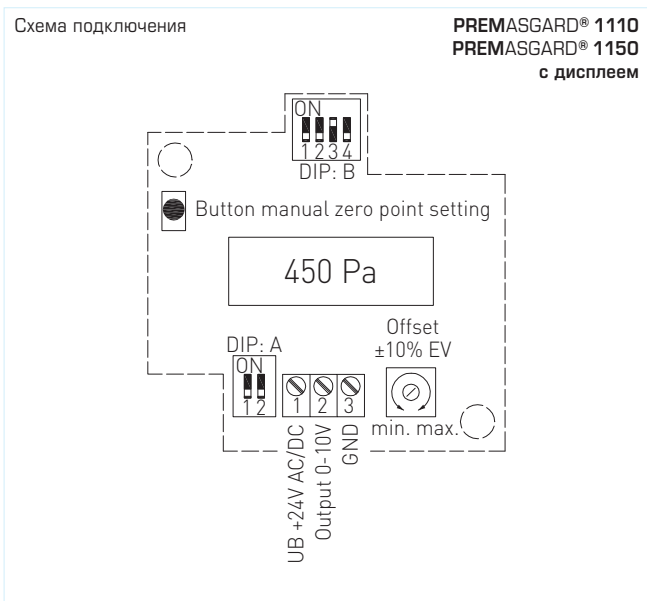
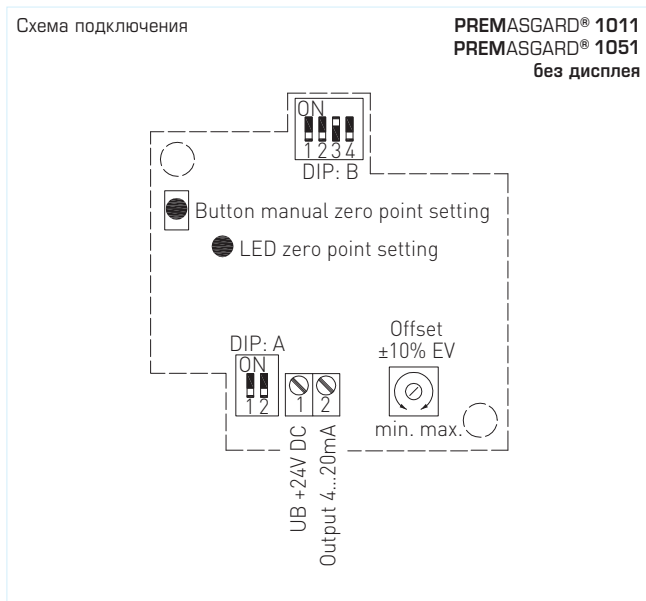
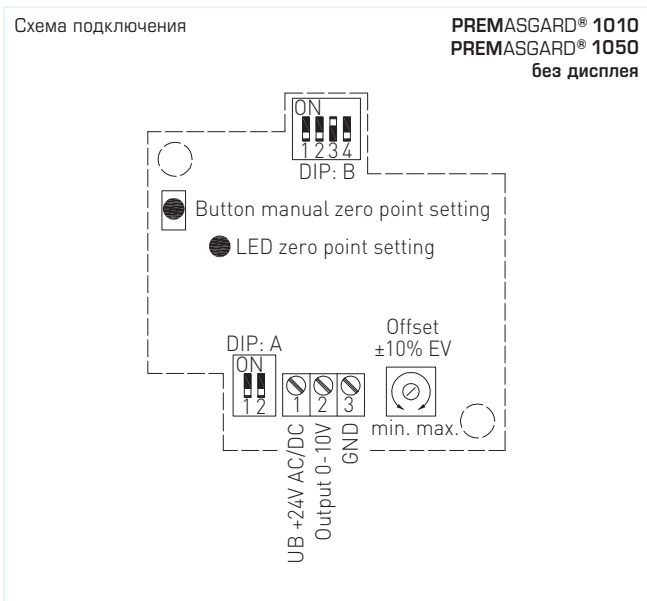


Таблица пересчета значений давления:

Единицы =	бар	мбар	Па	кПа	м вод.ст.
1 Па	0,00001 бар	0,01 мбар	1 Па	0,001 кПа	0,000101971 м вод.ст.
1 кПа	0,01 бар	10 мбар	1000 Па	1 кПа	0,101971 м вод.ст.
1 бар	1 бар	1000 мбар	100000 Па	100 кПа	10,1971 м вод.ст.
1 мбар	0,001 бар	1 мбар	100 Па	0,1 кПа	0,0101971 м вод.ст.
1 м вод.ст.	0,0980665 бар	98,0665 мбар	9806,65 Па	9,80665 кПа	1 м вод.ст.



Настройка DIP-переключателей  
**Диапазон измерения**  
 - 1000 ... + 1000 Па

**PREMASGARD® 1010**  
**PREMASGARD® 1110**  
**PREMASGARD® 1011**  
**PREMASGARD® 1111**

DIP: B1= off      DIP: B1= on  
 0 to EV Default      -EW to EV

DIP: A      DIP: A      DIP: B2+3  
 1000 Pa Default      -1000 Pa... 1000 Pa...      Mean value off  
 500 Pa      -500 Pa... 500 Pa      1s  
 300 Pa      -300 Pa... 300 Pa      5s  
 100 Pa      -100 Pa... 100 Pa      10s

Настройка DIP-переключателей  
**Диапазон измерения**  
 - 5000 ... + 5000 Па

**PREMASGARD® 1050**  
**PREMASGARD® 1150**  
**PREMASGARD® 1051**  
**PREMASGARD® 1151**

DIP: B1= off      DIP: B1= on  
 0 to EV Default      -EW to EV

DIP: A      DIP: A      DIP: B2+3  
 5000 Pa      -5000 Pa... 5000 Pa...      Mean value off  
 3000 Pa      -3000 Pa... 3000 Pa      1s  
 2000 Pa      -2000 Pa... 2000 Pa      5s  
 1000 Pa Default      -1000 Pa... 1000 Pa      10s

**PREMASGARD® 1000**, вкл. соединительный комплект

Макс. диапазон измерения	Диапазон давления (выбор из 8 диапазонов)	Тип / группа товаров 1 Арт. номер	Комплектация	Выход
- 1000 ... + 1000 Па	0 ... 100 Па / - 100 ... + 100 Па 0 ... 300 Па / - 300 ... + 300 Па 0 ... 500 Па / - 500 ... + 500 Па 0 ... 1000 Па / - 1000 ... + 1000 Па	PREMASGARD-1111-0010-000		0-10 В
		PREMASGARD-1111-1010-000	с дисплеем	0-10 В
		PREMASGARD-1112-0010-000		4-20 мА
		PREMASGARD-1112-1010-000	с дисплеем	4-20 мА
- 5000 ... + 5000 Па	0 ... 1000 Па / - 1000 ... + 1000 Па 0 ... 2000 Па / - 2000 ... + 2000 Па 0 ... 3000 Па / - 3000 ... + 3000 Па 0 ... 5000 Па / - 5000 ... + 5000 Па	PREMASGARD-1111-0050-000		0-10 В
		PREMASGARD-1111-1050-000	с дисплеем	0-10 В
		PREMASGARD-1112-0050-000		4-20 мА
		PREMASGARD-1112-1050-000	с дисплеем	4-20 мА

Переключение диапазонов

При помощи DIP-переключателей (DIP A и DIP B) в зависимости от типа устройства можно выбрать один из четырех диапазонов давления (состояние поставки: 0...1000 Па).

Принадлежности:

- ASD - 06** Комплект соединительных деталей (**содержится в комплекте поставки**), состоит из 2 соединительных нипелей (прямых) из акрилонитрил-бутадиенстирола (ABS), двухметрового шланга из мягкого ПВХ и 4 винтов для листового металла
- ASD - 07** Соединительный нипель (угловой, 90°) из пластика ABS
- DAL** Клапан выпуска давления для потолочного или настенного монтажа (напр., в чистых помещениях)