

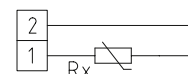
**Датчик температуры наружный / датчик для помещений с повышенной влажностью, с пассивным выходом**

Наружный термометр сопротивления / датчик наружной температуры **THERMASGARD® ATF 1** (встроенный датчик) с пассивным выходом, корпусом из пластика с высокой ударной вязкостью и быстрозаворачиваемыми винтами.

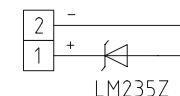
Наружный термометр сопротивления / датчик наружной температуры **THERMASGARD® ATF01** (встроенный датчик) с пассивным выходом, корпусом из пластика с высокой ударной вязкостью и защелкивающейся крышкой.

Служит для измерения наружной температуры, температуры в помещениях с повышенной влажностью — например, как наружный датчик, датчик наружной температуры, для установки на наружных стенах, в холодильных установках и теплицах, в залах, в промышленности и в сельском хозяйстве. Наружный монтаж осуществляется преимущественно с северной стороны или в защищенных местах. В случае возможного попадания прямых солнечных лучей следует применять защитное приспособление **WS01** или **WS04**.

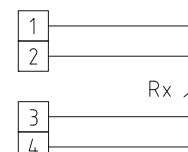
1 двухпроводное подключение стандартное исполнение



1 двухпроводное подключение **LM235Z (KP10)**



1 четырехпроводное подключение (опционально)



**ТЕХНИЧЕСКИЕ ДАННЫЕ**

|   |  |
|---|--|
| Диапазон измерения:                         | -50...+90 °C   |
| Чувствительные элементы / выход:            | пассивный (см. таблицу), внутренний  |
| Тип подключения:                            | по двухпроводной схеме (четырёхпроводное подключение для PT100/PT1000A, для других датчиков — опционально)   |
| Измерительный ток:                          | < 0,6 mA (Pt1000)<br>< 1,0 mA (Pt100)<br>< 0,3 mA (Ni1000, Ni1000 TK5000)<br>< 2,0 мВт (NTC xx)<br>400 µA...5 mA (LM235Z)  |
| Корпус:                                     | пластик, устойчивый к ультрафиолетовому излучению, полиамид, 30 % усиление стеклянными шариками, цвет — транспортный белый (аналогичен RAL 9016),<br><b>ATF01 с защелкивающейся крышкой,</b><br><b>ATF 1 с быстрозаворачиваемыми винтами</b><br>(комбинация шлиц / крестовой шлиц) |
| Размеры корпуса:                            | 72 x 64 x 37,8 мм (Typ 1 / Typ 01)   |
| Подсоединение кабеля:                       | <b>резьбовой кабельный ввод</b> из пластика (M 16 x 1,5; с разгрузкой от натяжения, сменный, макс. внутренний диаметр 10,4 мм) <b>или разъем M12</b> согласно DIN EN 61076-2-101   |
| Электрическое подключение:                  | 0,14–1,5 мм², по винтовым зажимам  |
| Сопротивление изоляции:                     | ≥ 100 МОм, при +20 °C (500 В постоянного тока)   |
| Допустимая относительная влажность воздуха: | < 95 %, без конденсата   |
| Класс защиты:                               | III (согласно EN 60730)  |
| Степень защиты:                             | <b>ATF01 IP54</b> (согласно EN 60529) Корпус проверен TÜV SÜD, отчет № 713160960A (Typ 01)<br><b>ATF 1 IP67</b> (согласно EN 60529) Корпус проверен TÜV SÜD, отчет № 713139052 (Typ 1)   |



**THERMASGARD® ATF 01** Датчик температуры наружный / датчик для помещений с повышенной влажностью, *Standard* с защелкивающейся крышкой

| Тип / WG03            | Чувств. элемент / выход   | Арт. №                   |
|-----------------------|---|--------------------------|
| <b>ATF 01</b>         |   | <b>IP54</b>              |
| ATF01 Pt100           | Pt100 (согласно DIN EN 60751, класс B)  | 1101-1030-1003-000       |
| ATF01 Pt1000          | Pt1000 (согласно DIN EN 60751, класс B)   | 1101-1030-5001-000       |
| ATF01 Ni1000          | Ni1000 (согласно DIN EN 43760, класс B, TCR = 6180 млн <sup>-1</sup> /K)  | 1101-1030-9001-000       |
| ATF01 NiTK            | Ni1000 TK5000 (TCR = 5000 млн <sup>-1</sup> /K), LG-Ni1000  | 1101-1031-0001-000       |
| ATF01 LM235Z          | LM235Z (TCR = 10 мВ/К; 2,73 В при 0 °C), KP10   | 1101-1032-1001-000       |
| ATF01 NTC1,8K         | NTC 1,8K  | 1101-1031-2001-000       |
| ATF01 NTC10K          | NTC 10K   | 1101-1031-5001-000       |
| ATF01 NTC20K          | NTC 20K   | 1101-1031-6001-000       |
| Дополнительная плата: | другие чувствительные элементы в качестве опции<br>Подсоединение кабеля с <b>разъемом M12</b> согласно DIN EN 61076-2-101 | по запросу<br>по запросу |

**ПРИНАДЛЕЖНОСТИ**

|              |  |                    |
|--------------|--|--------------------|
| <b>WS-01</b> | <b>Приспособление для защиты от солнечных лучей и посторонних предметов</b> , 184 x 180 x 80 мм, из высококач. стали <b>V2A</b> (1.4301) | 7100-0040-2000-000 |
| <b>WS-04</b> | <b>Приспособление для защиты от непогоды и солнечных лучей</b> , 130 x 180 x 135 мм, из высококач. стали <b>V2A</b> (1.4301)             | 7100-0040-7000-000 |

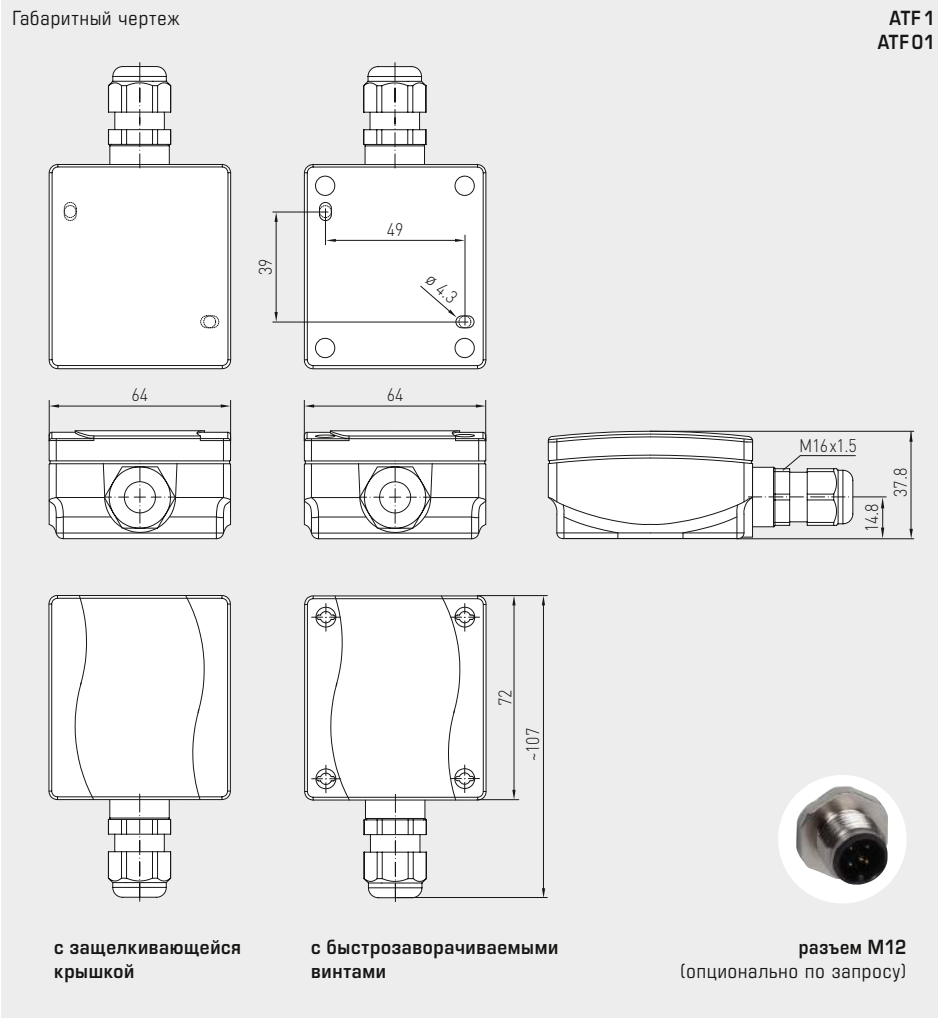
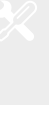
подробная информация в последнем разделе!



S+S REGELTECHNIK

THERMASGARD® ATF 1  
THERMASGARD® ATF 01

Датчик температуры наружный / датчик для помещений с повышенной влажностью, с пассивным выходом



ATF 01  
с защелкивающейся  
крышкой  
(IP54)



ATF 1  
с быстрозаворачиваемыми  
винтами  
(IP67)



**THERMASGARD® ATF 1** Датчик температуры наружный / датчик для помещений с повышенной влажностью, Premium с быстрозаворачиваемыми винтами

| Тип / WG03            | Чувств. элемент / выход  | Арт. №                   |
|-----------------------|--|--------------------------|
| <b>ATF 1</b>          |  | <b>IP67</b>              |
| ATF1 Pt100            | Pt100 (согласно DIN EN 60 751, класс B)  | 1101-1040-1003-000       |
| ATF1 Pt1000           | Pt1000 (согласно DIN EN 60 751, класс B)   | 1101-1040-5001-000       |
| ATF1 Pt1000A          | Pt1000 (согласно VDI/VDE 3512, класс A-TGA)  | 1101-1040-6003-000       |
| ATF1 Ni1000           | Ni1000 (согласно DIN EN 43 760, класс B, TCR = 6180 млн <sup>-1</sup> /K)  | 1101-1040-9001-000       |
| ATF1 NiTK             | Ni1000 TK5000 (TCR = 5000 млн <sup>-1</sup> /K), LG-Ni1000   | 1101-1041-0001-000       |
| ATF1 LM235Z           | LM235Z (TCR = 10 мВ/К; 2,73 В при 0 °С), KP10  | 1101-1042-1001-000       |
| ATF1 NTC1,8K          | NTC 1,8K   | 1101-1041-2001-000       |
| ATF1 NTC10K           | NTC 10K  | 1101-1041-5001-000       |
| ATF1 NTC20K           | NTC 20K  | 1101-1041-6001-000       |
| Дополнительная плата: | другие чувствительные элементы в качестве опции<br>Присоединение кабеля с разъемом M12 согласно DIN EN 61076-2-101 | по запросу<br>по запросу |

**ПРИНАДЛЕЖНОСТИ**

|              |   |                    |
|--------------|---|--------------------|
| <b>WS-01</b> | Приспособление для защиты от солнечных лучей и посторонних предметов, 184 x 180 x 80 мм, из высококач. стали V2A (1.4301) | 7100-0040-2000-000 |
| <b>WS-04</b> | Приспособление для защиты от непогоды и солнечных лучей, 130 x 180 x 135 мм, из высококач. стали V2A (1.4301)             | 7100-0040-7000-000 |

подробная информация в последнем разделе!